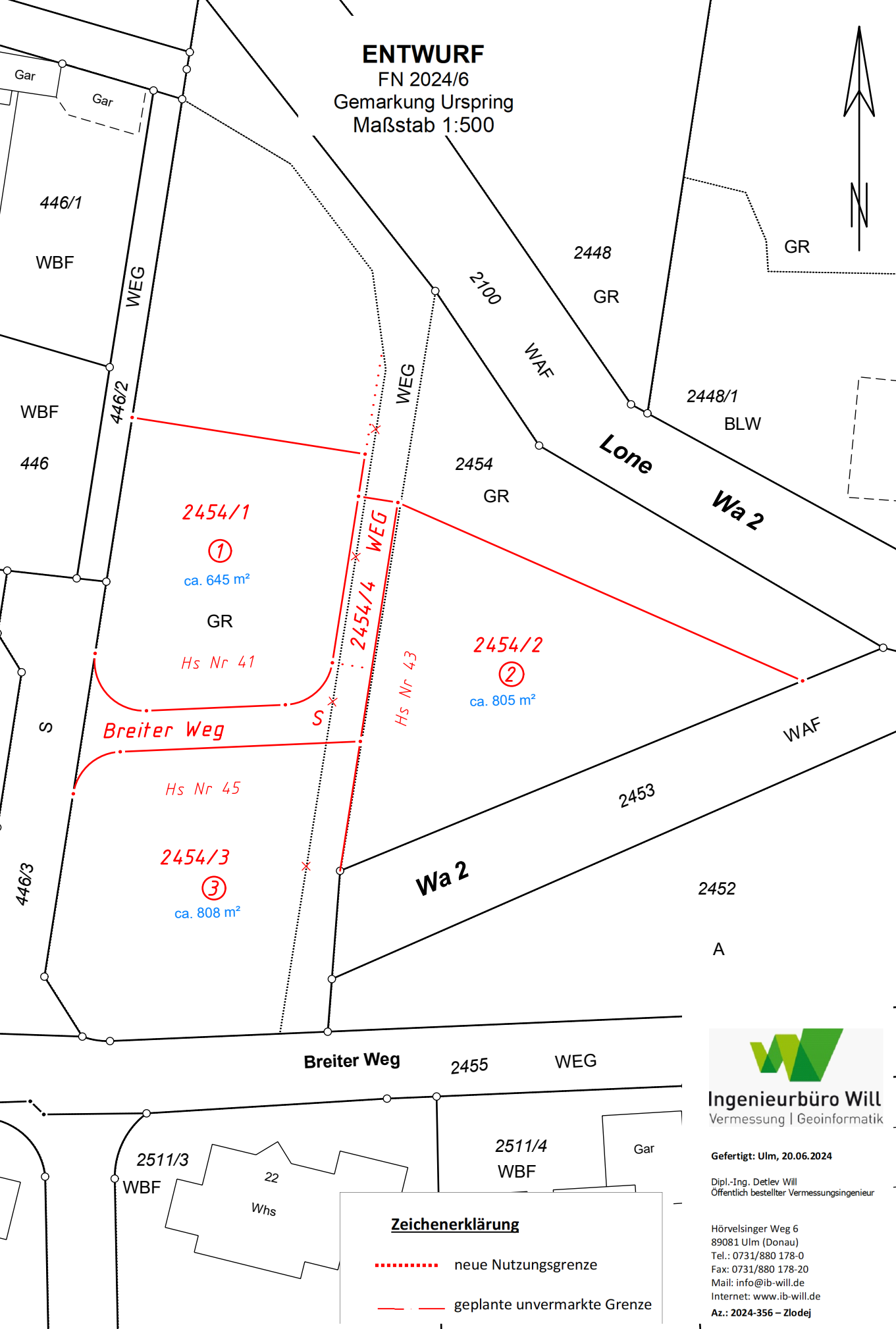
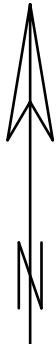


**ENTWURF**  
 FN 2024/6  
 Gemarkung Urspring  
 Maßstab 1:500



**Zeichenerklärung**

- ..... neue Nutzungsgrenze
- - - - - geplante unvermarktete Grenze



**Ingenieurbüro Will**  
 Vermessung | Geoinformatik

Gefertigt: Ulm, 20.06.2024

Dipl.-Ing. Detlev Will  
 Öffentlich bestellter Vermessungsingenieur

Hörvelsinger Weg 6  
 89081 Ulm (Donau)  
 Tel.: 0731/880 178-0  
 Fax: 0731/880 178-20  
 Mail: info@ib-will.de  
 Internet: www.ib-will.de  
 Az.: 2024-356 – Zlodej