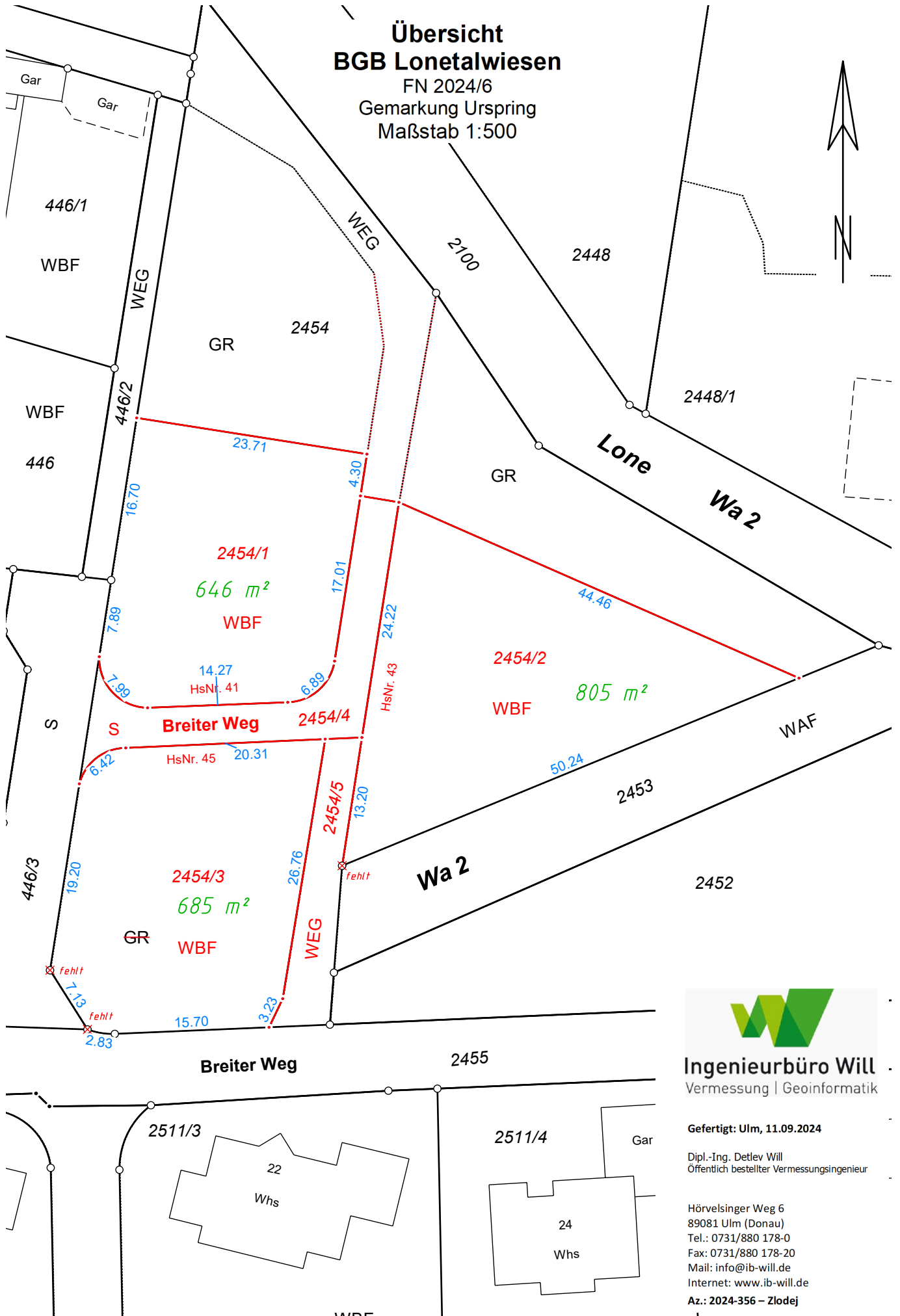


**Übersicht
BGB Lonetalwiesen**
FN 2024/6
Gemarkung Ursprung
Maßstab 1:500



Ingenieurbüro Will
Vermessung | Geoinformatik

Gefertigt: Ulm, 11.09.2024
Dipl.-Ing. Detlev Will
Öffentlich bestellter Vermessungsingenieur

Hörvelsinger Weg 6
89081 Ulm (Donau)
Tel.: 0731/880 178-0
Fax: 0731/880 178-20
Mail: info@ib-will.de
Internet: www.ib-will.de
Az.: 2024-356 – Zlodej